



藤枝支所閉所のお知らせ

誠に勝手ながら、静岡県建築住宅まちづくりセンター 藤枝支所は、
2024年12月27日（金）をもちまして閉所いたしました。

これまでの同支所への皆様からのご愛顧に深く感謝申し上げますとともに、
2025年の法改正に向け、より一層のサービス向上に努めてまいりますので、
引き続き当センターをお引き立て賜りますようお願い申し上げます。

なお、閉所後のお問い合わせなどにつきましては、以下へお願いいたします。

お問い合わせ

中部事務所 TEL：054-202-5572
業務部 TEL：054-202-5580
(受付時間：月～金 9:00～12:00/13:00～17:00)



一般財団法人 静岡県建築住宅まちづくりセンター

静岡 まちせん 検索

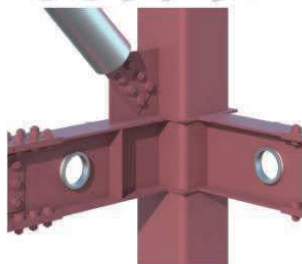
露出型弾性固定柱脚工法

ベースパック



鉄骨梁貫通孔補強工法

OSリング



中低層の様々な建物に使用可能!

SPフィットブレース

Slim Pin Fit Brace



鋼材系制振デバイス

ツイストダンパー

TWIST DAMPER



お問合せ先



岡部株式会社

ベースパック事業部 〒420-0035 静岡市葵区七間町 18-1 PIVOT 静岡 301
TEL:054-204-7282 FAX:054-204-7288 URL:http://www.b-pack.net/



若松港 石炭会館 内部階段



若松港 朽木ビル



倉敷 美観地区