



<AskDoctors 調べ>

[調査対象] 内科医 100名

[調査時期] 2018年10月

[調査方法] 資料を提示した上での
Webアンケート

医師が推奨する地盤改良工法

84%の医師が 奨めたいと回答。

土地・地盤にも“健康”があるのをご存知ですか？

AskDoctors とは？

AskDoctors 評価サービスとは国内最大級の医療従事者向けサイト「m3.com」の会員医師が、商品に対して客観的に評価を行うサービス。評価の結果、一定の基準を満たすものとして認証を取得した商品には「AskDoctors 医師の承認済み商品」マークが付与される。



住宅地盤改良で初めて

医師の推奨意向承認済み商品マークを取得しました。
「AskDoctors 調べ」

健康と環境に配慮した
HySPEED
天然砕石パイル工法



詳しくは
裏面

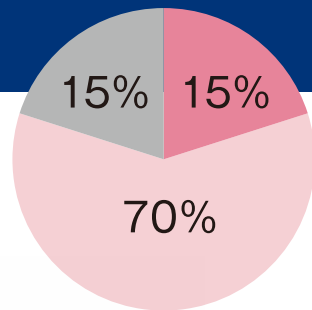
その秘密、現場でお見せします！

2019年2月25日(月)

会場：浜松市総合産業展示館 時間：14:00~17:00
(静岡県浜松市東区流通元町20-2)

医師100人に聞きました。

自身で「利用したい」と思いますか？



■ぜひ利用したい
■利用したい
■利用したくない

医師の85%が 利用したいと回答

20XX年 土地・地盤の

健康リスクが表面化!?

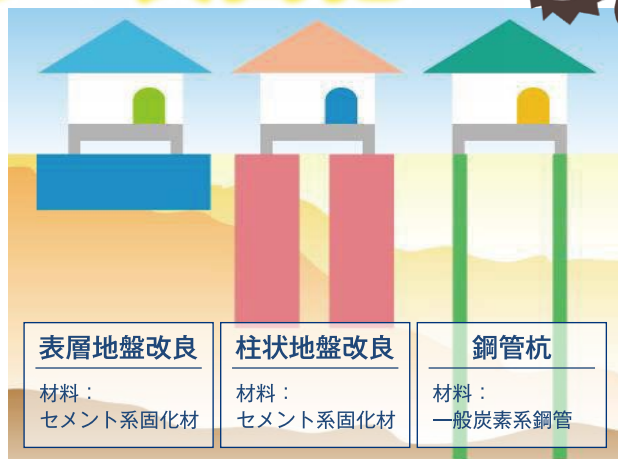
六価クロム



【日本経済新聞 平成19年12月5日】

熊本、北海道地震の液状化被害
豊洲市場土壌汚染 森友学園産廃問題
消費者は知っている!

軟弱地盤に建築する場合、住宅地盤改良の代表的な工法「セメント系地盤改良工法」(表層地盤改良・柱状地盤改良)が全体の75%を占めています。
しかし、セメント系固化材を使用するため**六価クロム**溶出が懸念されています。



天然素材(碎石)のみを使用した地盤改良工事

- 補強材として天然碎石のみしか使用しないので、施工による六価クロム溶出に伴う土壌・地下水汚染等環境破壊を起こしません。
- 碎石は地下埋設物に該当しないため、不動産資産価値を毀損しません。



【天然碎石】



天然碎石のみを使用した碎石パイル

施工イメージ図



【天然碎石投入状況】

土地購入前に地盤状況が分かる地盤予報!
地盤リスクを公開し土地なし客からの信頼を得る方法

はじめよう!
地盤健康診断

ビオスコープ
BIOSCOPE

お申し込み・お問い合わせ用返信用紙

2019年2月25日(月)

会場:浜松市総合産業展示館
静岡県浜松市東区流通元町20-2
時間:14:00~17:00

医師が推奨する
地盤改良工法
ガイドブックプレゼント

10社限定

お手数ですが、ご記入の上このままFAXにてご返信ください。

FAX.0538-45-3315

御社名 _____ お名前 _____ お役職 _____

TEL _____ FAX _____

※今回ご記入頂きました個人情報につきましては第三者に開示することは一切ございません。



お見せできるのは「見えない部分」の安心です。
グラウンド・ワークス株式会社
<https://www.ground-works.biz/>

[本社] 〒437-0064 静岡県袋井市川井873-4
0538-45-3313
[磐田支店] 〒438-0805 静岡県磐田市池田224-1
TEL:0538-86-4122 FAX:0538-86-4810