

主催 静岡県建築文化研究会  
(一社)静岡県建設業協会、(公社)静岡県建築士会、(公社)日本建築家協会東海支部静岡地域会、  
(一社)日本建築学会東海支部静岡支所、(一社)静岡県建築士事務所協会

第71回 静岡県建築文化研究会 講演会

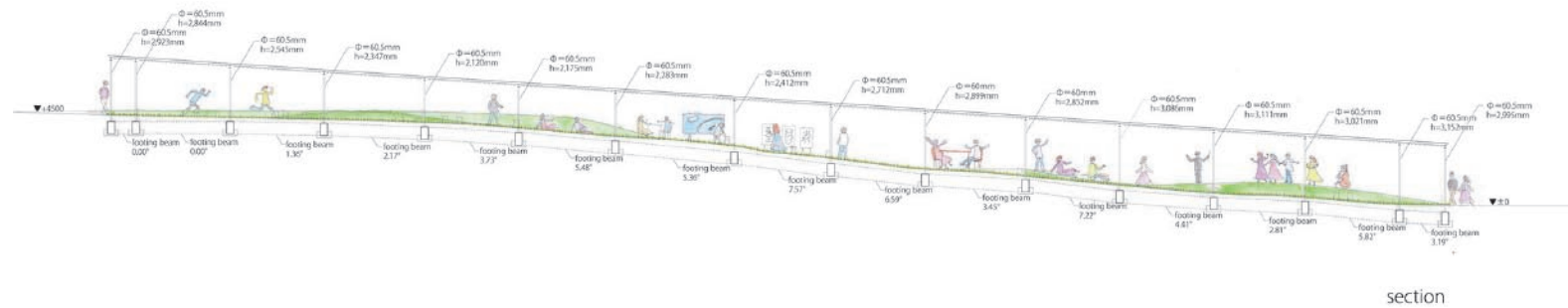
# studio velocity

## 栗原健太郎 岩月美穂

### —建築という多様性—



愛知産業大学 言語・情報共有センター



section

2019 14:30 (受付開始)  
2/20 15:00~17:00  
Wed.

入場無料

※事前登録が必要になります。  
申込方法をご確認ください。

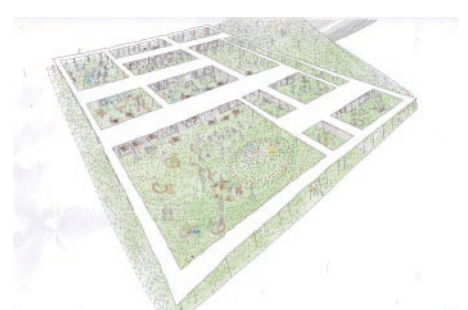
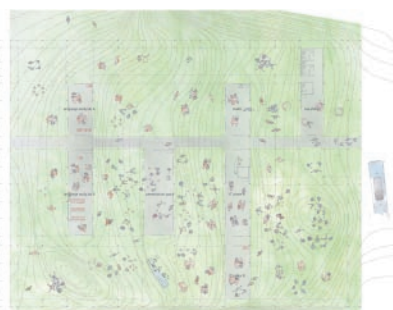
ペガサート 静岡市葵区御幸町3-21  
6階プレゼンテーションルーム

スタジオ ヴェロシティ  
studio velocity



講師 栗原健太郎  
(くりはら けんたろう)

岩月美穂  
(いわつき みほ)





## studio velocity スタジオ ヴェロシティ

栗原健太郎 (くりはら けんたろう)

一級建築士登録 第323531号  
日本建築学会会員  
日本建築家協会 (JIA) 会員

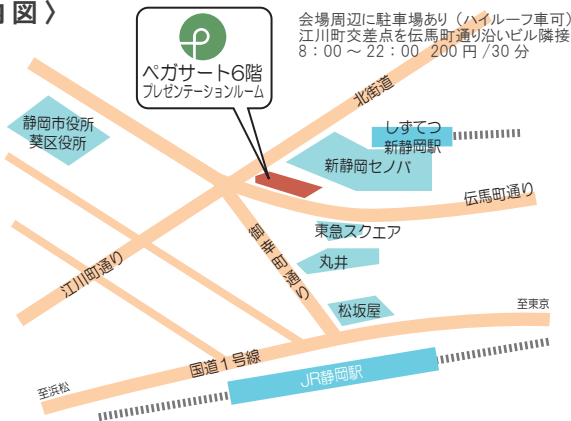
1977 埼玉県生まれ  
2004-2005 石上純也建築設計事務所 勤務  
2006 studio velocity 設立  
2007- studio velocity 一級建築士事務所に改称  
2008- 愛知産業大学造形学部建築学科 非常勤講師  
2011- 豊田工業高等専門学校建築学科 非常勤講師  
2013- 愛知工業大学工学部建築学科 非常勤講師  
2016- 名古屋市立大学 芸術工学部建築都市デザイン学科 非常勤講師

岩月美穂 (いわつき みほ)

一級建築士登録 第331911号  
日本建築学会会員

1977 愛知県生まれ  
2004-2005 石上純也建築設計事務所 勤務  
2006 studio velocity 設立  
2007- studio velocity 一級建築士事務所に改称  
2010- 愛知産業大学造形学部建築学科 非常勤講師  
2012- 相山女子学園大学生生活科学部 生活環境デザイン学科 非常勤講師  
2013- 金城学院大学 生活環境学部 環境デザイン学科 非常勤講師  
2015- 愛知県立芸術大学 美術学部 デザイン・工芸科 非常勤講師

### 〈案内図〉



### 〈申込方法〉

下記申込書にご記入の上、FAX又はメールで  
**2019年2月13日(水)**までにお申し込みください。  
※定員に達した場合のみ、事務局から連絡させていただきます。  
FAX: 054-255-8955 E-mail: shijikyo@mail.wbs.ne.jp

## 静岡県建築文化研究会の主旨

建築は人間の生活環境を形づくる基本的な要件であり、人類の優れた遺産を継承しつつ、新しい文化を創造し発展させていく大切な役割を持っています。私たちは、その建築の設計・監理と施工の職能を通して、災害に強く、やすらぎと潤いのあふれる「まちづくり」を目指しています。

しかし、都市の文化は住民のみなさんの深い理解がなければ、その成果をあげることができません。一人でも多くの方々に、私たちの職務を理解していただくために、下記五団体で、著名な建築家や各界の学識経験者を招き、講演会を開催して参りました。今後も、静岡県の建築文化の向上に寄与するための、活動を続けて参りたいと念じております。更に皆様のご理解とご支援をお願い申し上げます。

## 静岡県建築文化研究会

- (一社) 静岡県建設業協会
- (公社) 静岡県建築士会
- (公社) 日本建築家協会東海支部静岡地域会
- (一社) 日本建築学会東海支部静岡支所
- (一社) 静岡県建築士事務所協会

### 〈会場〉

ペガサート (静岡市葵区御幸町3-21)  
6階プレゼンテーションルーム  
**入場無料** ※事前登録が必要になります。  
申込方法をご確認ください。

### 〈日時〉

2019年2月20日(水)  
14:30(受付開始)  
15:00~17:00

### 〈お問合せ・申込先〉

研究会事務局  
(一社) 静岡県建築士事務所協会  
静岡市葵区追手町 2-12 静岡安藤ハザマビル 7 階  
TEL: 054-255-8931

**参加申込書** 建築文化研究会事務局あて **FAX: 054-255-8955** ※CPD申請中

所属団体 (所属団体を○で囲んでください) 建設業協会・建築士会・建築家協会・建築学会・建築士事務所協会・その他 ( )

ふりがな氏名 CPD登録者の方は番号を記載 ( )

勤務先 (又は所属) TEL ( ) - FAX ( ) -

所属団体 (所属団体を○で囲んでください) 建設業協会・建築士会・建築家協会・建築学会・建築士事務所協会・その他 ( )

ふりがな氏名 CPD登録者の方は番号を記載 ( )

勤務先 (又は所属) TEL ( ) - FAX ( ) -

- ・個人情報ですので、ファックスのご送信にはくれぐれもご注意ください。
- ・個人情報は、当講演の受付や、参加にともなうご連絡のみに使用しますので予めご了承ください。